





## Agrarische verbinding tussen stad en platteland

In het kleinschalige coulissen landschap, aan de rand van het Noordbargerbos, ten westen van het dorpje Noordbarga en de stedelijke woonwijk Bargeres, ligt tussen de eeuwenoude houtwallen stadsboerderij 't NijeHoff. Een bijzonder en vernieuwend project van de jonge agrariërs Rick Nijhoff en zijn broer Gert-Jan. Al meer dan twee eeuwen bewerkt en beweid hun familie generatie op generatie de bosomzoomde landerijen aan de rand van Emmen. Met de bouw van 't NijeHoff gaat deze familietraditie een nieuwe en vernieuwende fase in.

Aan de eerste steen voor 't NijeHoff is door de bijzondere en kwetsbare locatie en de strenge regelgeving een lange voorbereiding voorafgegaan. De Gemeente en vooral de Provincie Drenthe, maar ook Staatsbosbeheer en zeker de directe burens in de woonwijken Bargeres en Delftlanden werden al vanaf de eerste gedachten nauw bij de plannen betrokken. Dit resulteerde in brede steun vanuit zowel het Provinciehuis, het Drents Parlement als uit de gemeenteraad en vanuit de omwonenden.

De beide jonge boeren realiseren een modern, groen, kleinschalig melkveebedrijf met een natuurlijke uitstraling. Ze spelen in op de trend dat mensen willen weten wat ze eten en wat ze drinken. Waar het vandaan komt. Onder welke omstandigheden het wordt geproduceerd en op welke manier. Ook hun zuivel. Binnen het letterlijk grotendeels open bedrijf wordt daarom de melk van de goedaardige, knuffelbare Jersey koeien straks voor de ogen van de bezoekers verwerkt tot onder andere kaas, in de eigen kaasmakerij. De ingebruikname wordt verwacht najaar 2021.

Door z'n bijzondere ligging aan één van de 'toegangspoorten' voor wandelaars en fietsers naar het Noordbargerbos, vormt 't NijeHoff door z'n open opzet en de geïntegreerd theeschenkerij met terras, gesitueerd met uitzicht op met bomen omzoomde weilanden, een aantrekkelijke tussenstop voor de bosbezoekers.

't NijeHoff is een voor het publiek toegankelijk melkveebedrijf met duurzaam ontworpen gebouwen waarin veel aandacht is voor natuurlijke materialen en circulariteit. De open stal met vrije in- en uitloop voor de koeien, staat bol van de vernieuwende groene technieken. Zowel wat betreft de wijze waarop de koeien worden gehouden als wat betreft het ontwerp, de bouwwijze en de emissie vanuit de stal. En het bedrijf draait uiteraard op duurzaam opgewekte, groene energie en maakt gebruik van aardwarmte voor verwarming en koeling.

Groen is het gebouw niet alleen in bouwwijze en energieopwekking. De opvallend onopvallende stal met theehuis en kaasmakerij is ook in z'n verschijning 'groen'. Of geel of paars, al naar gelang welke plant z'n bloeiperiode heeft op het grote sedumdak. Een dak waarvan de hoekpunten op een aantal plekken bijna raken aan het groen van het aangrenzende weiland. Hierdoor vormt het geheel optisch van afstand bijna één geheel met de historische omgeving. Met de boomwallen en het achterliggende bosgebied. De vorm van het dak en de hoogte van de lagere delen vormt als het ware ook een stiekeme knipoog naar de lijnen van de historische Saksische boerderijen in Noordbarga, op enkele honderden meters afstand.

Bij 't NijeHoff wordt de agrarische functie gecombineerd met mogelijkheden van educatie en ontspanning. De stal is daarom zo ontworpen dat zowel omwonenden als dagjesmensen, toeristen, fietsers op een ongedwongen manier kennis kunnen maken met de gang van zaken in deze bijzondere melkveehouderij. Speciale wandelpaden leiden door het bedrijf, de stal, de melkerij. Er is een fraai gelegen theehuis en een kleine zaal die tijdens een intensieve vergadering een ontspannend uitzicht bieden op de koeien in de stal, het naburige bos en het koeienpanorama buiten.

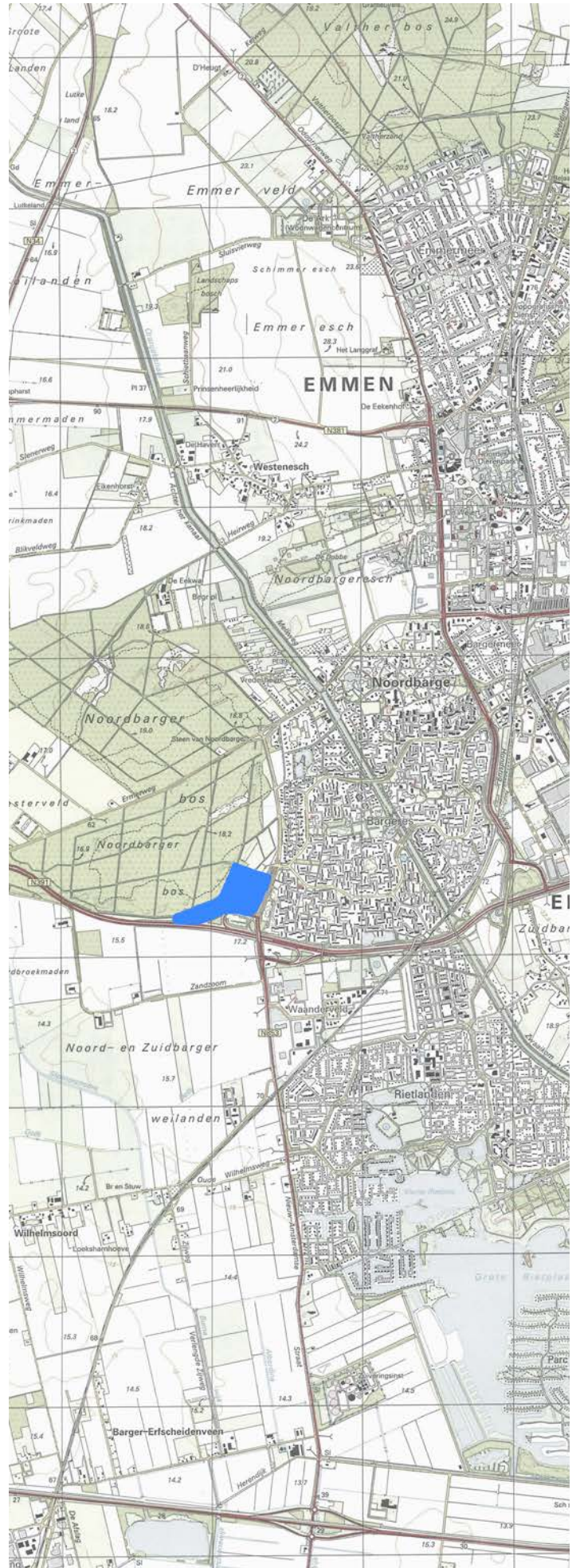
't NijeHoff heeft naast een economische en recreatieve, ook een educatieve functie. Leren over dieren, de natuur, voedselproductie, milieu en duurzaamheid. Schoolklassen die op bezoek komen, buurtbewoners die worden bijgepraat over wat er komt kijken bij een bedrijf als deze stadsboerderij. Tekst en uitleg van de boer. Individueel tijdens een toevallige wandeling even binnenlopen, of gepland als onderdeel van een lesprogramma voor een groep. Er zijn enkele speciale voorzieningen voor getroffen.

De jonge agrariërs Rick en Gert-Jan Nijhoff zeggen over hun project: "De bedoeling hiervan is, naast het realiseren van een stabiel melkveehouderijbedrijf dat rust op meerdere poten, de samenleving te betrekken bij de moderne melkveehouderij met zijn innovatieve technieken, 'de verbinding tussen stad en platteland'. Tegelijkertijd wordt door goed landschapsbeheer het bijzondere – kleinschalige – karakter van de omgeving gewaarborgd, met z'n karakteristieke bospercelen en houtwallen."

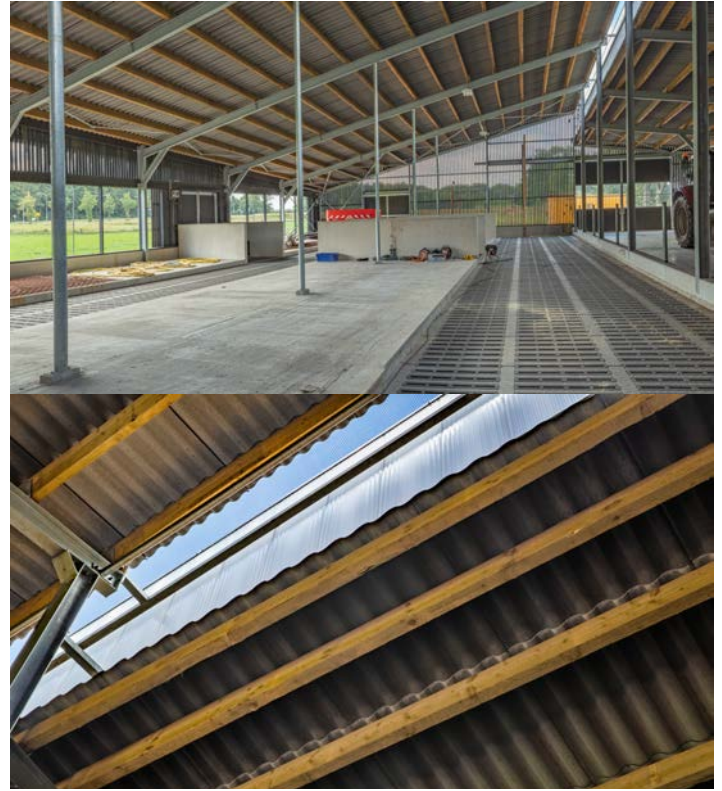
In het kader van dat actieve landschapsbeheer zijn boswallen in het gebied van 't NijeHoff hersteld of aangevuld en is de begroeiing gerevitaliseerd.

Stadsboerderij 't NijeHoff is door z'n ontwerp, opzet, uitvoering en activiteiten straks letterlijk en figuurlijk de agrarische verbinding tussen stad en platteland.









De vorm van het dak geeft goed de uitgangspunten van het gebouw weer. De in 2 richtingen geknikte dakvlakken belegd met sedum, maken het gebouw optimaal onderdeel van zijn omgeving. En door het hoogteverschil in de lengterichting tussen de beide dakvlakken ontstaat voldoende daglicht en ventilatie voor de koeien. De vorm volgt de functie.

- 01 vrije uitloop Jersey koeien
- 02 stalruimte met Eco vloer en koeien matrassen
- 03 melkrobot
- 04 potstal
- 05 separatie stal
- 06 voergang en bezoekers ruimte
- 07 hooi opslag
- 08 kalver boxen
- 09 luifel t.p.v. de entree
- 10 entree sluis theehuis
- 11 theehuis
- 12 boerderij winkel
- 13 uitgifte - kassa
- 14 keuken
- 15 spoelkeuken
- 16 opslag
- 17 melktank
- 18 warmtepomp - zonneboiler
- 19 kaasmakerij
- 20 kantoor
- 21 toiletten
- 22 toegang terras

